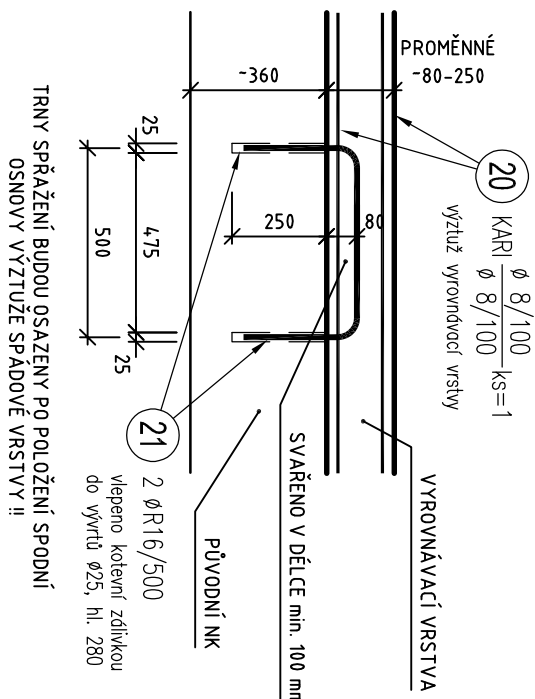
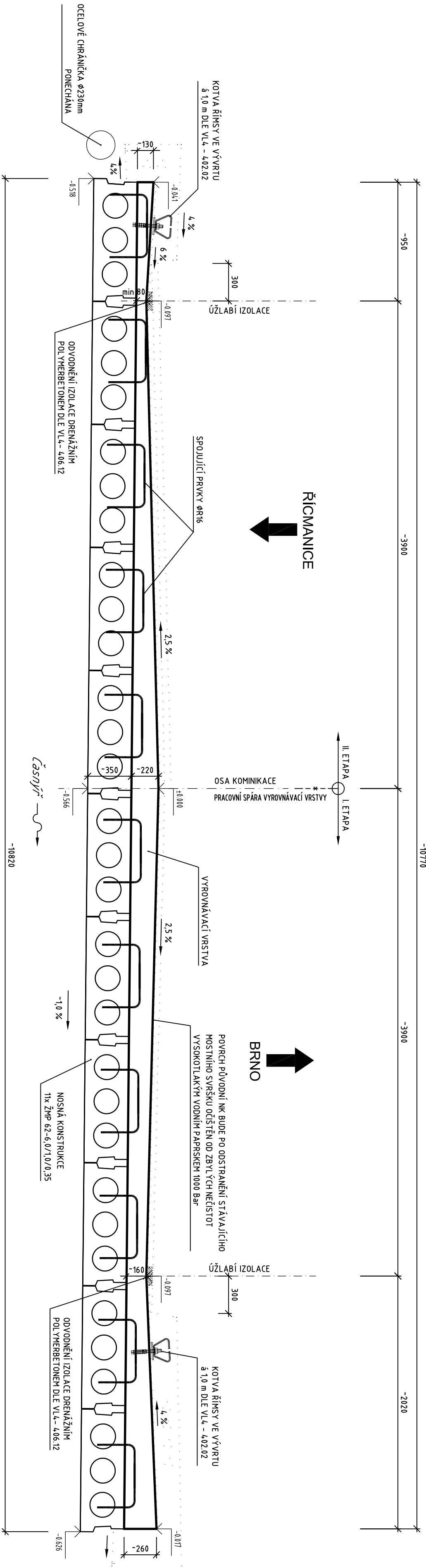


# TVAR VYROVNÁVACÍ VRSTVY

## PŘÍČNÝ ŘEZ M 1:25



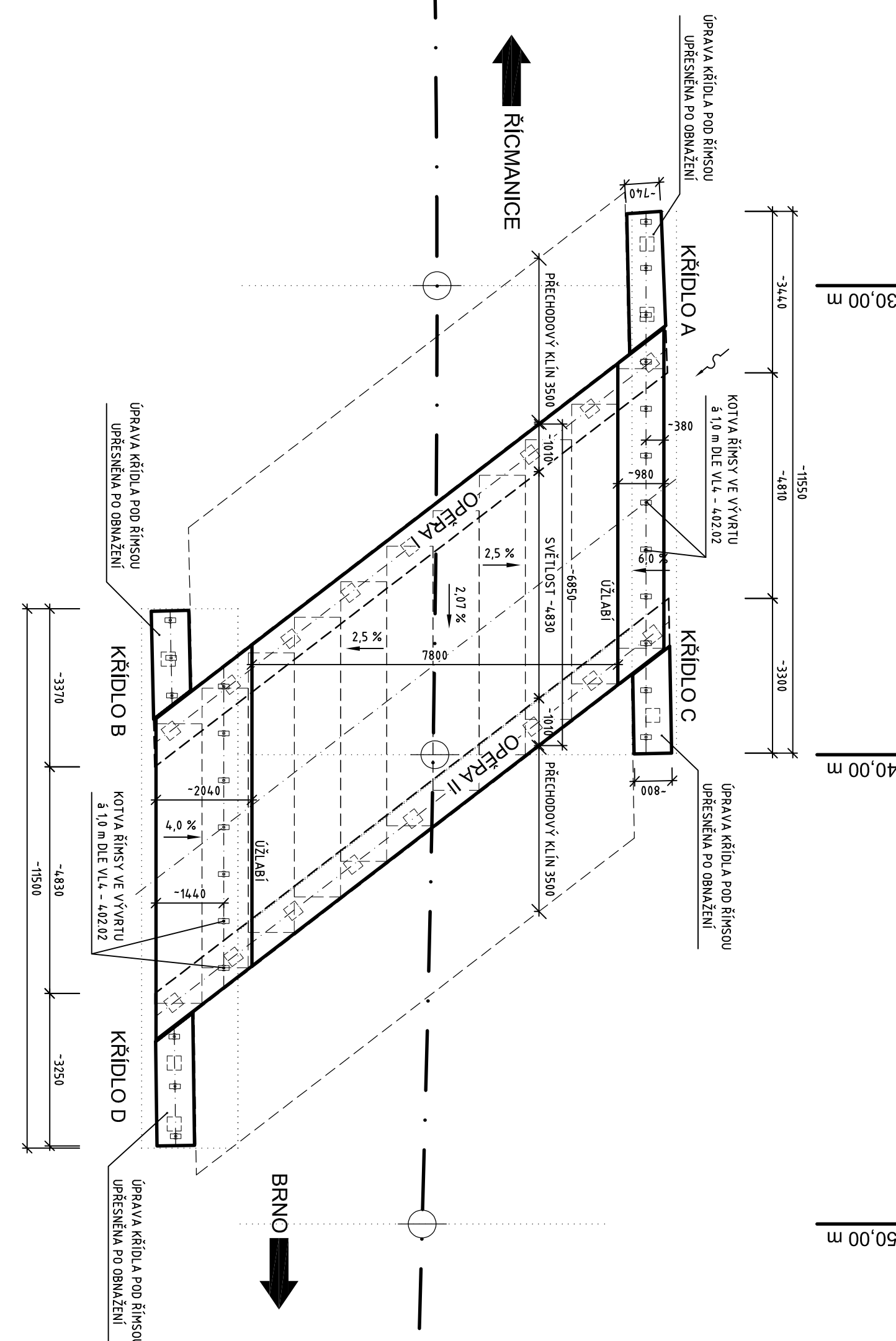
## DETAIL SPŘAŽENÍ M 1:20

ČASŤ KONSTRUKCE	SPECIFIKACE BETONU
VYROVNÁVACÍ VRSTVA	C 30/37-XC4, XD1, XF2-Cl 0,2-Dmax,22-S3
RÍMSY	C 30/37-XC4, XD3, XF4-Cl 0,2-Dmax,22-S3-NASÁKAVOSŤ max.22 mm
PŘECHODOVÝ KLIN	MCB8-Dmax, 22 - S1
PODKLADNÍ BETON	C 16/20-X0-Cl 0,2-Dmax,22-S3
PODKLADNÍ BETON KAMENNÉ DLAŽBY	C 25/30-XC2-Cl 0,2-Dmax,22-S1
SPÁRY KAMENNÉ DLAŽBY	SPÁROVACÍ MALTA S ODOLNOSTÍ XF3
PRAHY KAMENNÉ DLAŽBY	C 30/37-XC3, X42, XF3-Cl 0,2-Dmax,22-S3

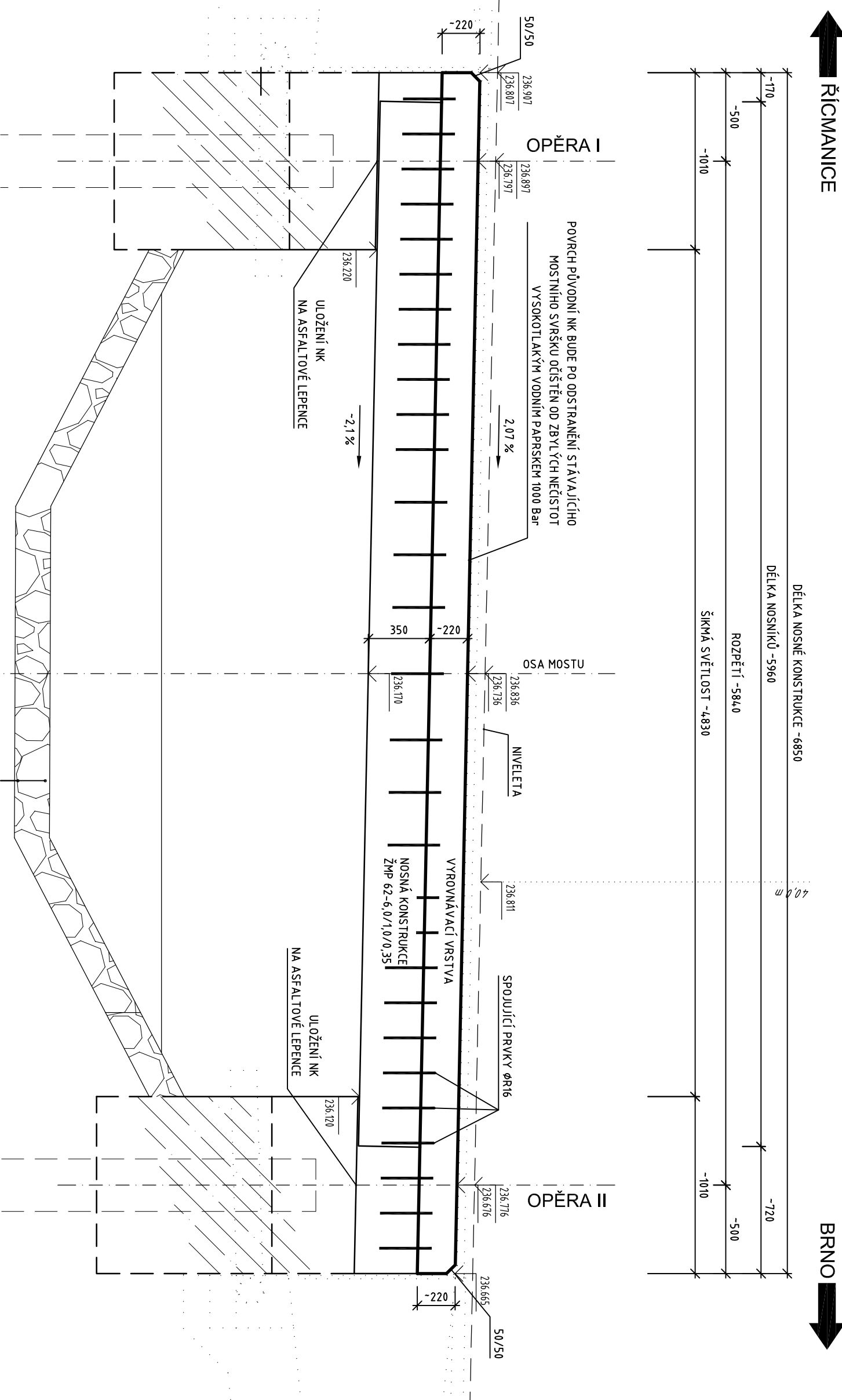
## SPECIFIKACE POVRCHOVÉ ÚPRAVY BETONU DLE TKP 18

KONSTRUKČNÍ PRVEK	KATEGORIE POVRCHOVÉ ÚPRAVY
POHLEDOVÉ PLOCHY	C2b
NEVIDITELNÉ PLOCHY	C1a
NEBEDNĚNÉ PLOCHY	E

PUDORYS M 1:100



## PODÉLNÝ ŘEZ M 1:25



## PODROBNÁ SPECIFIKACE POUŽITÝCH BETONŮ DLE ČSN EN 206

ČASŤ KONSTRUKCIE	SPECIFIKÁCIE BETONU
VYROVNÁVACÍ VRSTVA	C 30/37-XC4, XD1, XF2-Cl 0,2-Dmax-22-S3
KÍMSY	C 30/37-XC4, XD3, XF4-Cl 0,2-Dmax-22-S3-NASÁKAVOSŤ max.22 mm
PŘECHOVÝ KLÍN	MCB8-dmax. 22 - S1
PODKLADNÍ BETON	C 16/20-X0-cl 0,2-Dmax-22-S3
PODKLADNÍ BETON KAMENNÉ DLAŽBY	C 25/30-XC2-cl 0,2-Dmax-22-S1
SPÁRY KAMENNÉ DLAŽBY	SPÁROVACÍ MALTA S ODOLNOSTÍ XF3
PRAHY KAMENNÉ DLAŽBY	C 30/37-XC3, XA2, XF3-Cl 0,2-Dmax-22-S3

POZNÁMKA:

- K MOSTNÍM KONSTRUKCÍM SE NEPODŘÍCHVALA ŽÁDNÁ DOKUMENTACE. STAVAJÍCÍ TĚAŘI JSOU KRESELENI NA ZÁKLADĚ PODOBNÉHO OMEZENÍ KONSTRUKCE A ZKUŠENOSTI PROJEKTANTŮ S ODOBNOU KONSTRUKCÍ. SKUTEČNÝ STAV SE OZNAČENÍ „MŮŽE TĚDÝ LÍSTI OD PŘEDPOKLADU PROJEKTU.“
- ROZMĚRY KONSTRUKCE – JSOU POUŽE ORIENTAČNÍ, MŮŽOU SE MĚNIT I JE SKUTEČNĚHO TVARU KONSTRUKCE PO DOBODRÁNÍ STAVAJÍCÍHO MOSTNÍHO SVRŠKU BUDE POUKRYH MOŠNÉ KONSTRUKCE ZNOVU ZMĚŘEN A DEFINITIVNÍ TVAR VYHODNOCENÍ VRASTY BUDE UPŘESNĚN
- TENTO VÝKRES NENÍ URČEN K REALIZACI STAVBY, PŘEDSKLADÁ SE VYPRACOVÁNÍ REALIZACI DOKUMENTACE STAVBY, JE KTERÉ BUDE POUPŘESNĚNÍ DETAILY A ROZMĚRY V SOUČASNĚ DOBĚ NEZNÁME A DODĚRANÉ PO ODKRYTÍ NEPŘÍSTUPNÝCH ČÁSTÍ MOSTU.

Výrobca: Ing. JAN MATĚJČEK	Zodpovědný projektant Ing. JAN MATĚJČEK
Ověřena dokumentace:	SPRÁVA A ÚDRŽBA SILNIC JIHOMORAVSKÉHO KRAJE, p.o.
Název akce:	I/1383 BÍLOVICE, MOST ev. č. 383-008
Název přílohy:	TVAR VYROVNÁVACÍ VRSTVY
<div>MOSTMA S.R.O. Předměstí 914/B, 654 00 Brno +420 877 871 821 mostma@mostma.cz www.mostma.cz</div>	
Datum	DUBEN 2024
Šipnutí PD	TP
Formát	A4
Měřítko	1:100,25
Cíle zkušebny	03 - 2024
Cíle archivní	03 - 2024
Č. přílohy	Páté
06	